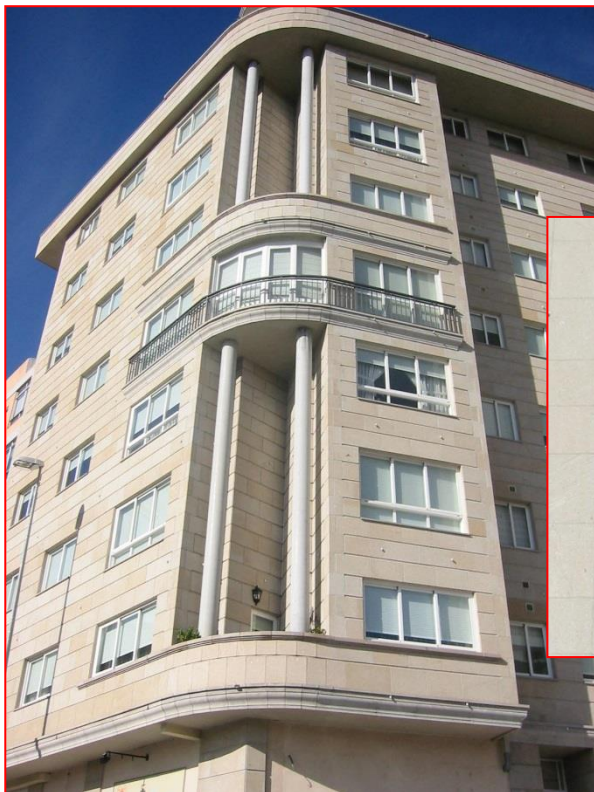




# MAXCLEAR® -D



**RIVESTIMENTO PROTETTIVO IDROFUGO INVISIBILE IN SILICONE A BASE ACQUOSA PER LA PROTEZIONE DI FACCIATE IN CALCESTRUZZO, MATTONI, PIETRA CALCAREA E SUOI DERIVATI**



## DESCRIZIONE

**MAXCLEAR® -D** è una impregnazione idrofoba che repelle l'acqua, in silicone a base acquosa, trasparente e senza brillantezza, formulata specialmente per essere usata su substrati di pietra di calcare o su i derivati di questo carbonato, e su supporti di gesso e argilla. È confezionato in forma liquida e pronto per essere utilizzato. Si applica con un pennello o con una pistola a bassa pressione.

## APPLICAZIONI

- Protezione invisibile che repelle l'acqua su elementi architettonici di pietra calcarea e suoi derivati.
- Protezione e idrofugazione di calcestruzzo e malte cementizie.
- Impregnazione di supporti in gesso, cartongesso o simili.
- Protezione di parti in argilla cotta, quali tegole, mattoni, etc.

## PROPRIETA'

- Riduce l'assorbimento dell'acqua.
- Consente al supporto di traspirare.
- Richiede solo una mano di applicazione.
- Resistente alla formazione di sali superficiali.
- Protegge il supporto dai danni del gelo.
- Riduce i costi di manutenzione delle facciate.
- Non è aggressivo con l'ambiente, dato che si tratta di una composizione a base acquosa.

## COME UTILIZZARE

### Preparazione della superficie

La superficie da trattare deve essere priva di sporcizia, polvere, grassi, efflorescenze e totalmente secca. Le crepe, i giunti e i difetti del supporto devono essere riparati con **MAXREST®** ( Scheda Tecnica n° 02 ) nel caso di crepe, e con **MAXJOINT®** ( Scheda Tecnica n° 09 ) nel caso dei giunti tra mattoni.

### Applicazione

Utilizzare un pennello a pelo fine o con pistola a bassa pressione ( 0,4 kg / cm<sup>2</sup> ). Applicare **MAXCLEAR® -D** con strato continuo ed in un unico strato. Inzuppare completamente la superficie da trattare con **MAXCLEAR® -D** applicandolo su zone continue e seguendo un ordine sequenziale da sotto a, evitando di trattare grandi aree disperse. Evitare di sovra saturare il supporto, eccessi di consumo potrebbero produrre macchie di color bianco sulla superficie. trascorse 24 ore dalla sua applicazione, **MAXCLEAR® -D** repelle l'acqua.

### Condizioni di applicazione

Non applicare se fosse prevista pioggia e/o contatto con acqua, umidità, condensa, rugiada, nelle 24 ore successive all'applicazione. Non applicare su superfici gelate o in presenza di brina.

Nel caso in cui ci fosse la possibilità di precipitazioni atmosferiche nelle 24 ore successive all'applicazione, evitare di iniziare ogni tipo di applicazione in esterni.

In presenza di temperature elevate si consiglia di realizzare l'applicazione in una zona al di fuori dell'esposizione diretta ai raggi del sole.

### Pulizia degli utensili

Pulire il pennello o la pistola con acqua immediatamente dopo l'applicazione. Ricoprire e proteggere piante e zone con giardino prima di procedere con la sua applicazione.

## CONSUMO

Il consumo di **MAXCLEAR® -D** è di circa 0,17 – 0,40 l / m<sup>2</sup>. Il consumo potrà variare in funzione della porosità della superficie da trattare e del suo grado di assorbimento, così come in funzione del metodo di applicazione. Realizzare una prova in situ per stabilirne il consumo esatto.

## INDICAZIONI IMPORTANTI

- **MAXCLEAR® -D** deve essere applicato su superfici totalmente secche e sarà necessario evitare di bagnarlo nelle 24 ore successive alla sua applicazione.
- Non applicare su superfici vetrificate, smaltate, non assorbenti o verniciate.
- Nel caso in cui la pietra calcarea contenesse impurità ferrose, si potrebbero verificare dei cambiamenti di colore su toni più scuri della pietra. Realizzare sempre delle prove prelieve.
- Proteggere le superfici di metallo, alluminio, profili in alluminio, pezzi smaltati o verniciati, vetro, legno, etc. Allo stesso modo sarà necessario ricoprire e proteggere piante e zone con giardino prima di procedere con la sua applicazione.
- **MAXCLEAR® -D** è una impregnazione idrofugante. Non è idonea per il contatto permanente con l'acqua.
- Per qualsiasi tipo di chiarimento o informazione aggiuntiva si prega di consultare il nostro Ufficio Tecnico.

## IMBALLAGGIO

**MAXCLEAR® -D** è disponibile in caraffe di plastica da 5 e da 25 litri.

## CONSERVAZIONE

Dodici mesi nel suo imballaggio originale, chiuso e non deteriorato. Stoccare in un luogo fresco, secco, protetto dall'umidità, dal gelo e dall'esposizione diretta ai raggi del sole e con temperature comprese superiori a 5°C .

## SICUREZZA E IGIENE

**MAXCLEAR® -D®** è un materiale alcalino e si devono mantenere sotto stretto controllo e rispettare tutte le precauzioni regolamentari relative alla manipolazione, al trasporto, allo stoccaggio ed all'applicazione di questo tipo di prodotto. Proteggersi con apposito abbigliamento da lavoro ed evitare di inalare i vapori emanati. Indossare guanti di gomma ed appositi occhiali protettivi durante tutta l'applicazione. Spruzzi sulla pelle dovranno essere sciacquati con abbondante acqua.

pulita. Nel caso in cui il materiale entrasse in contatto con gli occhi, sciacquare con abbondante acqua fresca e pulita ma senza strofinare gli occhi. Se l'irritazione dovesse persistere, consultare immediatamente un medico. Evitare l'inalazione del prodotto.

Consultare il Foglio con i Dati di Sicurezza di **MAXCLEAR® -D**.

Lo smaltimento dei prodotti e dei relativi imballaggi e contenitori deve essere effettuato rispettando la legislazione vigente ed è una responsabilità dell'utilizzatore finale.

## DATI TECNICI

<b>Caratteristiche del prodotto</b>	
Marca CE, EN 1504 - 2 Descrizione. Impregnazione idrofoba (H) per la protezione superficiale del calcestruzzo. Principi / Metodi. Protezione contro la penetrazione ( 1 / 1.1 ) , Controllo del' umidità per rivestimento ( 2 / 2.1 ) e Incremento della resistività per limitazione del contenuto di umidità per il rivestimento ( 8 / 8.2 )	
Aspetto	Liquido Trasparente
Densità, ( g / cm <sup>3</sup> )	1,05 ± 0,05
Punto di infiammabilità	Non infiammabile
<b>Condizioni di applicazione ed essiccazione</b>	
Condizioni di applicazione ( °C )	5 °C < T < 35 °C
<b>Caratteristiche del prodotto essiccato</b>	
Specifica SS-W-00110 per idrofuganti - Repellenza all' acqua - Repellenza all' acqua dopo l' invecchiamento - Traspirazione - Efflorescenze	Compie tutti i requisiti. 0,52 %    Compie 0,53 %    Compie 50,3 %    Compie Nessuna    Compie
Grado di penetrazione, EN 1766	Penetrazione > 10 mm – Classe II
Assorbimento d' acqua e Resistenza agli alcali, EN 13580	Grado di assorbimento < 7,5 % Grado di assorbimento < 10 % (dopo l' immersione in soluzione alcalina)
Coefficiente di essiccazione, EN 13579	> 10 % - Classe II
<b>Consumi *</b>	
Rendimento approssimato per applicazione, ( l / m <sup>2</sup> )	0,17-0,40

\* Il consumo può variare in funzione delle caratteristiche del supporto, così come in funzione del metodo di applicazione. Realizzare una prova in – situ per conoscere il consumo esatto.

## GARANZIA

L'informazione contenuta in questa Scheda Tecnica si basa sulla nostra esperienza e sulla nostra conoscenza tecnica, che sono state ottenute tramite prove di laboratorio e bibliografia. **DRIZORO®**, **S.r.l.** si riserva il diritto di modificare la stessa, senza previo avviso. Qualsiasi uso della presente informazione oltre a quanto specificato non è di nostra responsabilità, a meno che sia confermato in forma scritta dalla nostra compagnia. I dati relativi al consumo, alle dosi ed ai rendimenti sono suscettibili di variazioni a causa delle differenti condizioni dei diversi cantieri. La responsabilità di determinare i dati relativi al cantiere dove effettivamente si effettuerà l'applicazione è a carico del cliente. La nostra società non accetta responsabilità superiori al valore del prodotto acquistato. Per ogni dubbio o consulta si prega di rivolgersi al nostro Ufficio Tecnico. Questa versione della Scheda Tecnica sostituisce ed annulla tutte quelle precedenti.



**DRIZORO ITALIA S.r.l.**

Via Cella Raibano, n°12 / E

Misano Adriatico 47843 - Rimini

Cell. 339 2718766. Tel/Fax: 0541 604182

E-mail: [infoitalia@drizoro.com](mailto:infoitalia@drizoro.com)

Web: [www.drizoro.com](http://www.drizoro.com)